

水性塗料は

もっと楽々簡単に

乾かそう



電気を使わず空気のみでファンを回して風を出す！？

水性塗料
乾燥促進

NEX-EB300 | イージーブロー

Easy Blow

特許出願中



吸気面はフィルター付

アルミ製ノズル



吹出し方向と風量を調整

ネクストのイージーブローは空気のみで動作するエアーマーターの採用により少ない空気量で多くの風を生み出すことができ、塗装ブースの温度管理された空気とイージーブローの風で水性塗料の乾燥が促進されます。広範囲に風を送ることができるので、風を出したまま放置しておくことでペインターの手を煩わせることはありません。

- 📖 電気を使わないエアーマーター採用で塗装ブースの中でも使用できる
- 📖 少ない空気により多くの風を出すことができる
- 📖 塗装ブース内の温度管理された空気を吹付けることができる
- 📖 風量・風向を簡単にコントロールでき広範囲に風を供給できる
- 📖 大型車輪で塗装ブース内のグレーチング上でもスムーズに移動できる

NEXT
since 1980
BORN IN JAPAN

詳しくはホームページへ
<http://www.next-co.co.jp>

ネクスト

検索

作業の比較を動画でチェック

フラッシュオフは **Easy Blow** まかせて作業効率 UP!!

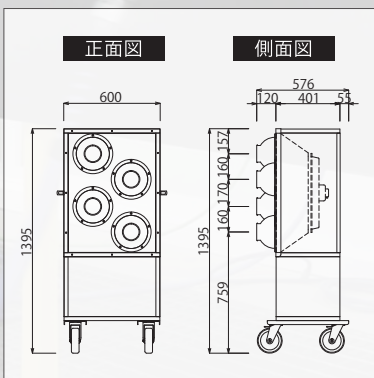
可変ノズルで
照射面が広域

ブース内と同じ温度の風

背面から塗装ブースの温度管理された空気を取り込みノズルから排出します。ブース内と同じ温度の風を供給するのでエアガンのようにパネル温度を下げません。

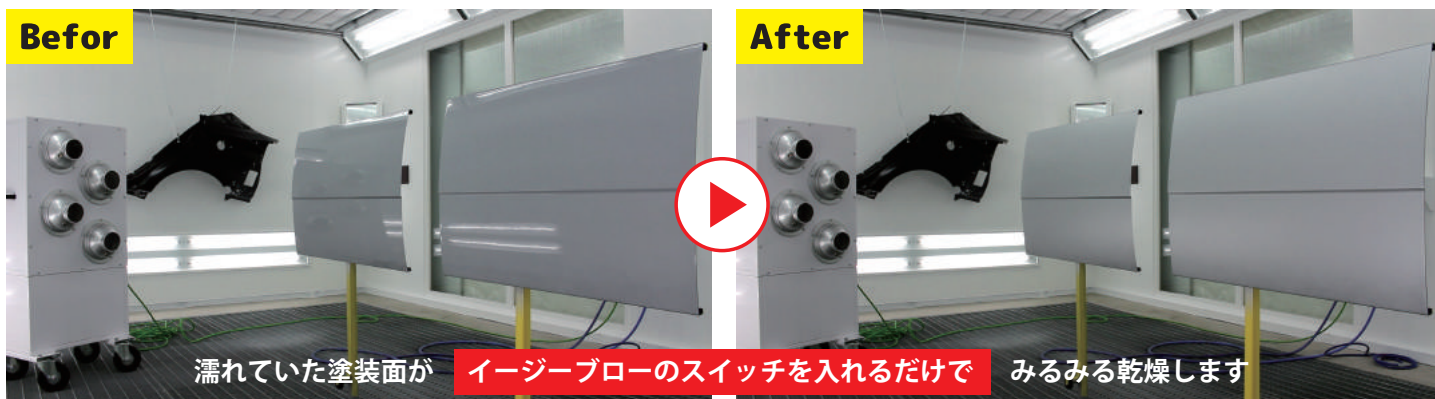


NEX-EB300	イージーブロー
本体サイズ：W600×L576×H1395mm	
駆動源：エアー（使用圧力：0.5MPa）	
風量：66.7 m ³ /min 出口風速：9.4m/s	
空気使用量：850 l/min（0.5MPa時）	
機能：回転速度・風向・流量調整 （流量調整は上下の2カ所）	



さらに、うれしい
プラスアルファの効果

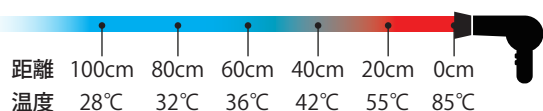
- ◎ 風でブース内を攪拌するので室内の温度を一定に保ち温度ムラを低減！
- ◎ 冷却運転中に使用することで冷却スピードがUP！



今までの装置の問題点

ケース1：温風発生装置

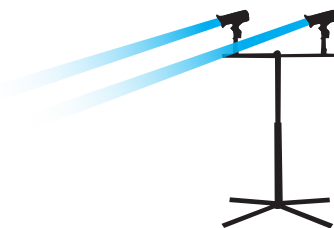
室内温度 25℃



上記の検証では送風口からたった20cm離れるだけで温度が激しく低下。
※水性塗料は塗膜に影響を与えないように距離を離す必要があります。

- ✗ 吹き出し温度を上げるのに大きなエネルギーが必要
- ✗ 照射面積が狭いため作業者に負担がかかる
- ✗ 大きな電気や工事・改造が必要
- ✗ 塗装ブースや周辺に騒音が発生
- ✗ パネル付近では温度があがらない

ケース2：エアガンタイプ



- ✗ エアー消費量が多くコンプレッサーに大きな負担がかかる
- ✗ 照射面積が狭いため時間がかかる
- コンプレッサーエアーを使用し比較的手軽に使用可能
- 騒音はあまり発生しない
- ✗ 温度の低いコンプレッサーエアーを吹付けるためパネル温度が低下