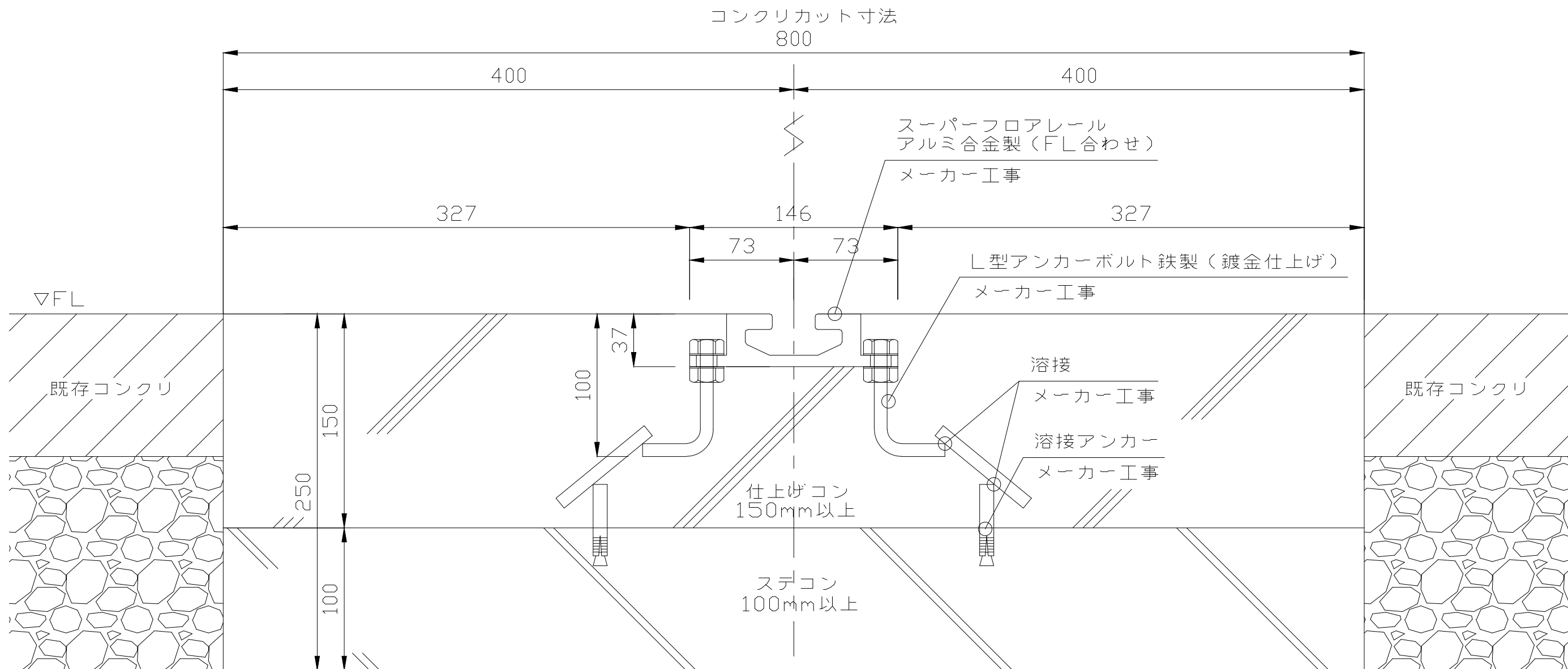


< 側面図 >



- 建築物
- ・ 仕上げコン：厚み150mm以上、コンクリート強度： $F_c = 21\text{N/mm}^2$ 以上
 ※本図はあくまで参考図ですので建物によって業者様側で厚み・強度はご考慮下さい。
 異形鉄筋D10以上、200ピッチ以内で配筋を行って下さい。
 ※既存コンクリとは差筋等で接続補強を行って下さい。
 打設精度：+0~-2mm以内で打設して下さい。
 - ・ ステコン：FL-150mm、厚み100mm以上、無筋。